

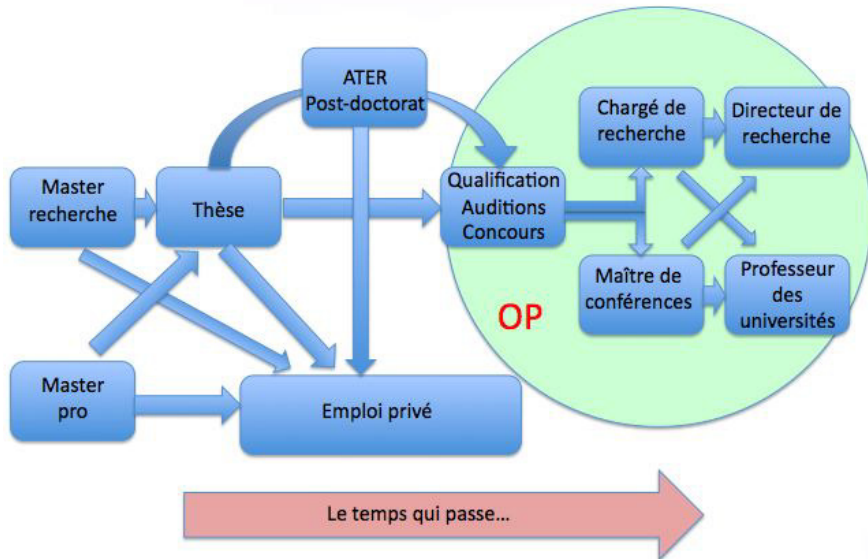
# Opération Postes

JFDM 2016

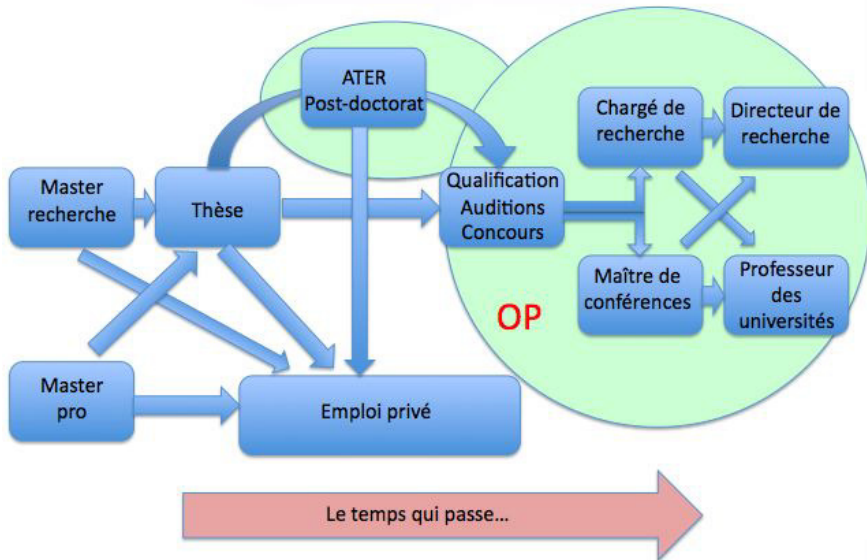
`http://postes.smai.emath.fr/`

Ludovic Goudenège

# Parcours possibles



# Parcours possibles



## Zone d'action d'Opération Postes

- Pages de conseils pour l'élaboration des dossiers,
- De jeunes MCF répondent à vos questions,
- Mise en valeur de son dossier sur MARS,
- Rappels des dates clés à ne pas rater,
- Liste des postes synchronisés et au fil de l'eau,
- Liste de postes non référencés sur GALAXIE (section "autres emplois"),
- Mise en ligne des infos par les membres des Comités de Sélection (liste d'auditionnés, de classés, les validations par les CA...),
- Carte des offres de post-doc,
- Plein d'autres choses (statistiques, IMA, IPA, MOUVE)...

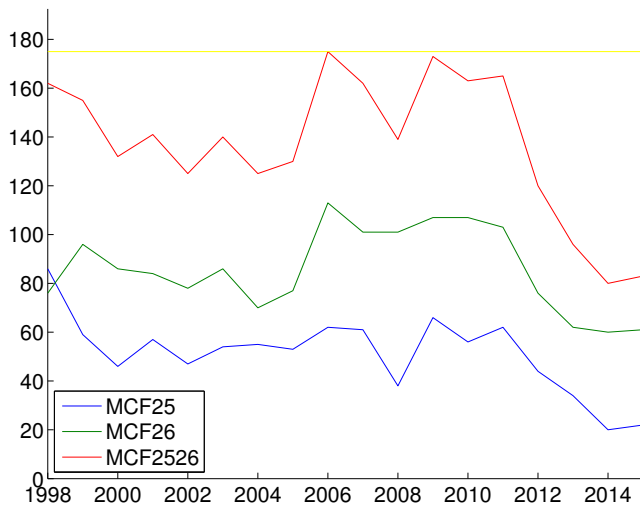
# Postuler sur des postes l'année N

- S'inscrire sur GALAXIE l'année N-1
- Soutenir votre thèse avant début décembre de l'année N-1
- Vous passez ensuite par différentes étapes :
  - ▶ Envoyer votre dossier pour les qualifications (fin décembre)
  - ▶ Déposer les dossiers pour les organismes de recherche (CNRS, INRIA, INRA...)
  - ▶ Envoyer les dossiers pour les postes synchronisés et les postes au fil de l'eau (Universités)
  - ▶ Se rendre aux auditions
  - ▶ Faire ses vœux sur GALAXIE

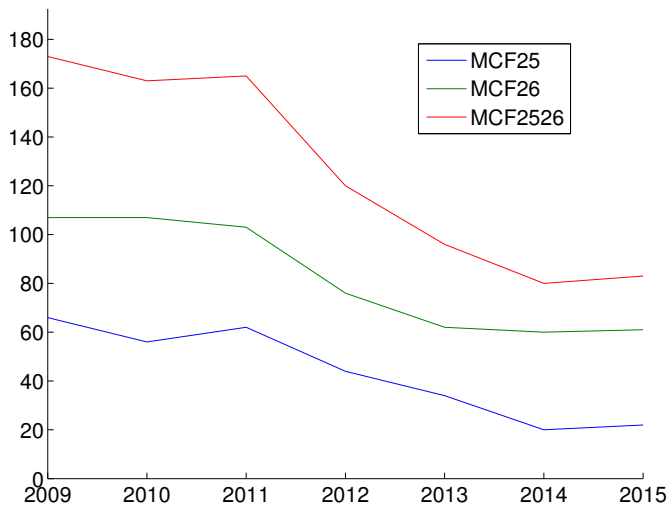
## Qualifications : Maîtres de conférence

- En 2012  
Section 25 : 222 qualifiés. Section 26 : 270 qualifiés.  
52 qualifiés dans les deux sections.
- En 2013  
Section 25 : 241 qualifiés. Section 26 : 286 qualifiés.  
66 qualifiés dans les deux sections.
- En 2014  
Section 25 : 239 qualifiés. Section 26 : 310 qualifiés.  
71 qualifiés dans les deux sections.
- En 2015  
Section 25 : 277 qualifiés. Section 26 : 284 qualifiés.  
83 qualifiés dans les deux sections.

# Nombre de postes MCF



# Nombre de postes MCF





# Opération Postes

- <http://postes.smai.emath.fr/>
- Faire une fiche MARS  
<http://postes.smai.emath.fr/2016/OUTILS/mars/index.php>
- S'abonner à Koi29  
postes-koi29-2016-request@emath.fr