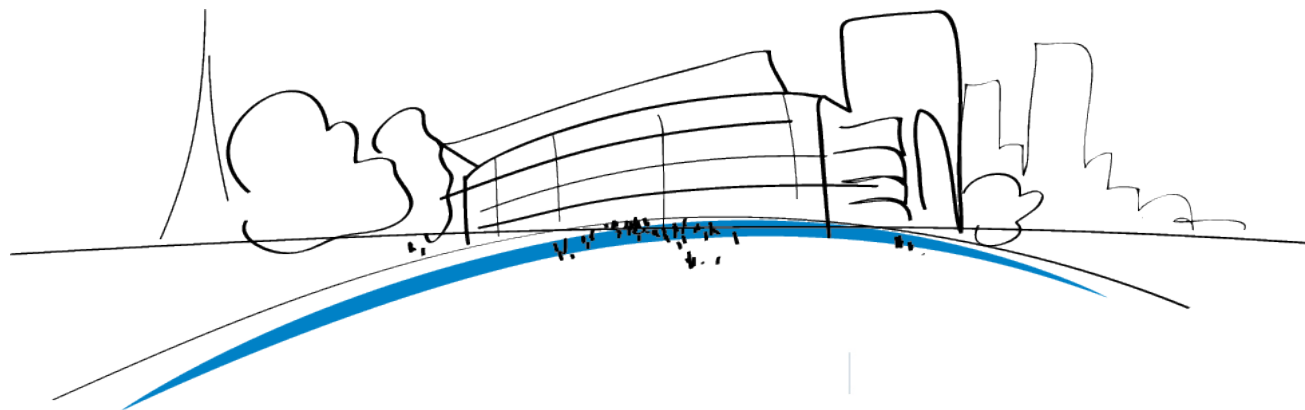


LES PROGRAMMES DE FINANCEMENT DE LA MOBILITE ET DE LA RECHERCHE

Edith Buser- Service Commun Recherche et Valorisation

Jean Dolbeault- CEREMADE

Journées Franciliennes des Doctorants en Mathématiques - 5 janvier 2016



LES PROGRAMMES DE FINANCEMENT NATIONAUX

PROGRAMMES DE MOBILITE- COOPERATION BILATERALE

- Programmes co-financés par le MENESR, le MAEDI, et les institutions du pays partenaire et mis en œuvre soit par des agences (Campus France) soit par des Universités
- Objectif: structuration de réseaux autour de nouvelles collaborations, mobilité et formation par et à la recherche de jeunes chercheurs
- Soutien destiné à financer le "surcoût international" des projets: la mobilité des chercheurs engagés dans ces partenariats (principalement enseignants-chercheurs, chercheurs permanents, doctorants, post doctorants).
- En général pas de priorité disciplinaire & thématique dans l'AAP

PARTENARIATS HUBERT CURIEN (PHC)

Zones géographiques concernées

- Europe (Allemagne, Autriche, Belgique, Bulgarie, Croatie, Chypre, Estonie, Grèce, Hongrie, Italie, Irlande, Islande, Lettonie, Lituanie, Norvège, Pays-Bas, Pologne, Portugal, République Tchèque, Roumanie, Serbie, Slovaquie, Slovénie, Suisse, Ukraine)
- Afrique (Afrique du sud, Algérie, Maroc, Tunisie)
- Asie (Chine, Corée, Hong Kong, Indonésie, Japon, Taïwan, Thaïlande, Vietnam)
- Océanie (Australie, Nouvelle-Zélande)
- Proche et Moyen-Orient (Egypte, Iran, Liban, Israël, Palestine, Turquie)

Pour en savoir plus:

<http://www.campusfrance.org/fr/phc>

PROGRAMME ECOS NORD ET SUD

Zones géographies concernées

- Argentine, Chili et Uruguay (Programmes ECOS Sud)
- Mexique, Colombie et Venezuela (Programme ECOS Nord)

Pour en savoir plus:

<http://www.univ-paris13.fr/cofecub-ecos/ecos-nord>

<http://www.univ-paris13.fr/cofecub-ecos/ecos-sud>

PROGRAMME COFECUB AVEC LE BRESIL

<http://www.univ-paris13.fr/cofecub-ecos/cofecub>

PROGRAMMES DE FINANCEMENT DE PROJETS DE RECHERCHE ET DE RESEAUX DE RECHERCHE

APPELS À PROJETS DE L'AGENCE NATIONALE DE LA RECHERCHE (ANR)

- Financement de projets de recherche fondamentaux et appliqués
- Financement de projets d'innovation
- Programme s'adresse à tous les acteurs publics (Universités, organismes de recherche) et privés (notamment PME, TPE) impliqués dans des activités de recherche
- Renforcement des coopérations scientifiques au niveau national, européen et international
- Plan d'action s'inscrit dans le cadre de l'Agenda stratégique pour la recherche et l'innovation « France Europe 2020 » lui-même élaboré en cohérence avec le Programme EU « Horizon 2020 » et la « Stratégie Nationale Recherche »

<http://www.agence-nationale-recherche.fr/financer-votre-projet/appels-ouverts/>

I. Composante Grands Défis Sociétaux

AAP générique

9 priorités thématiques

1. Gestion sobre des ressources et adaptation au changement climatique
2. Energie propre, sûre et efficace
3. Stimuler le renouveau industriel
4. Vie, Santé et bien être
5. Sécurité alimentaire et défi démographique
6. Mobilité et systèmes urbains durables
7. Société de l'information et de la communication
8. Sociétés innovantes, intégratives et adaptatives
9. Liberté et sécurité de l'Europe, de ses citoyens et de ses résidents

Des AAP spécifiques sur des «Challenges » très ciblés

II. Composante « Aux frontières de la recherche »

AAP générique: Défi « de tous les savoirs »

Objectif: Soutenir des recherches fondamentales, exploratoires, prospectives en dehors des thématiques orientées sur les grands défis sociétaux

AAP spécifique: Programme « OH Risque »

Objectif: stimuler l'émergence des projets à haut risque scientifique

III. Composante « Construction de l'Espace Européen de la Recherche (EER) et attractivité internationale de la France »

Objectif: renforcer les partenariats de recherche avec des équipes de recherche européennes et internationales

AAP générique

Collaboration bilatérale avec certains pays européens ou hors UE soit sur des thématiques ciblées soit ouvertes à l'ensemble des thématiques de recherche financées par l'ANR

AAP spécifiques

Montage de réseaux scientifiques européens ou internationaux
Accueil de chercheurs de haut niveau

IV. Impact de la recherche et de la compétitivité

Outils structurants mis en place par le CNRS

- PICS, LIA, GDRE&GDRI, UMI: des outils permettant de structurer un réseau européen et international de chercheurs et d'enseignants-chercheurs autour d'une thématique scientifique.
- Le financement porte essentiellement sur la coordination des équipes, la mobilité des chercheurs, l'organisation de séminaires, colloques, etc.

Pour en savoir plus:

<http://www.cnrs.fr/derci/spip.php?article3>

HORIZON 2020 (2014-2020)

NOUVEAU PROGRAMME CADRE EUROPEEN POUR LA RECHERCHE ET L'INNOVATION

Objectifs

- Renforcer la position et l'attractivité de l'Union européenne dans le monde dans les domaines de la recherche et de l'innovation
- Assurer la compétitivité de l'Europe à travers des investissements importants dans le secteur de la recherche et de l'innovation

Une contribution majeure à

- La stratégie Europe 2020 pour une croissance intelligente, durable et inclusive
- L'Union de l'Innovation, nouvelle stratégie européenne de recherche et d'innovation

Organisation

- Appels à projets publiés chaque année
- Critères de sélection transparents (excellence, mise en oeuvre, impact)
- Guidelines très précis (guide for applicants)
- Evaluation par des pairs et experts indépendants

Budget de 80 milliards d'euros financé par les Etats Membres et Pays Associés

Trois grandes priorités

- Excellence scientifique
- Défis sociétaux
- Priorité Primauté industrielle

Quatre programmes transverses

- Diffusion de l'excellence et élargissement de la participation
- Science pour et avec la société
- Centre commun de recherche (JRC)
- Institut européen d'innovation et de technologie (EIT)

Excellence scientifique

- Promouvoir la recherche exploratoire (**projets ERC**) et ouvrir des voies nouvelles vers les technologies futures et émergentes (**projets FET**)
- Doter l'Europe d'infrastructures de recherche d'envergure mondiale accessibles à tous les chercheurs d'Europe et d'ailleurs (**projets Infrastructures**)
- Soutenir la mobilité des chercheurs européens et originaires des pays tiers vers et hors d'Europe (**actions Marie Skłodowska Curie**)

Défis sociétaux

Financement de projets collaboratifs interdisciplinaires pour répondre aux grands défis sociétaux auxquels l'Europe est confrontée

- ❖ La santé, l'évolution démographique et le bien-être
- ❖ Les défis européens en matière de bioéconomie : la sécurité alimentaire, l'agriculture et la sylviculture durables, la recherche marine et maritime et la recherche sur les voies de navigation intérieure
- ❖ Les énergies sûres, propres et efficaces
- ❖ Les transports intelligents, verts et intégrés
- ❖ La lutte contre le changement climatique, l'utilisation efficace des ressources et les matières premières
- ❖ L'Europe dans un monde en évolution : des sociétés inclusives, innovantes et réflexives
- ❖ Des sociétés sûres pour protéger la liberté et la sécurité de l'Europe et de ses citoyens

Focus sur les projets ERC

Financement de projets individuels de « recherche exploratoire »

- Tous les domaines scientifiques et technologiques sont concernés
- Projets de recherche fondamentale ou appliquée
- Approche bottom-up (pas de thématique prédéfinie)
- Un seul critère: l'excellence scientifique
- Projets novateurs, à risque et ambitieux

Quatre types de bourses dont les starting grants (2 à 7 ans après la thèse)

- jeunes chercheurs indépendants
- Fort potentiel de leader scientifique
- Objectif de former ou consolider une équipe de recherche indépendante

Focus sur les actions Marie Skłodowska Curie

Objectif

- Renforcer l'attractivité de l'Europe pour les chercheurs
- Améliorer les perspectives de carrière des chercheurs européens à tous les stades de leur carrière au travers d'actions de mobilité (expérience internationale) et de formation (développement de nouvelles compétences)

Principes généraux

- Mobilité transnationale: ne pas avoir résidé ou travaillé dans le pays d'accueil depuis plus de 12 mois au cours des 3 dernières années
- Domaines de recherche librement choisis par le candidat
- Financement sous forme de forfaits (coûts unitaires) pour le chercheur (salaire+indemnités diverses) et pour l'établissement (organisation de workshops, networking, management, frais de gestion)

Structuration autour de quatre types d'actions

- **Innovative Training Networks (ITN)**
Financement de réseaux de formation à la recherche (recrutement de doctorants)

- **Individual fellowship (IF)**
Financement de la mobilité individuelle pour post doc, enseignants-chercheurs et chercheurs permanents
 - European Fellowship (EF)
 - Global fellowships (GF)

- **Research and Innovation staff exchange (RISE)**
Financement de mobilité intersectorielle (public/privé) pour chercheurs
« expérimentés»

- **COFUND**
Cofinancement par la Commission de programmes de recrutement de doctorants ou de chercheurs confirmés (inclus financement de post-docs) déjà existants ou nouveaux

Focus sur les Individual fellowships

➤ European Fellowship (EF)

Permettre à des chercheurs « expérimentés » (en possession d'une thèse) des Etats Membres , Pays Associés ou d'un Pays Tiers d'acquérir de nouvelles compétences (interdisciplinaire, intersectorielle...) lors d'un séjour d'une durée de 1 à 2 ans dans un **laboratoire de recherche européen public ou privé**
Projet déposé par l'institution d'accueil européenne

➤ Global Fellowships (GF)

Permettre à des chercheurs « expérimentés » d'acquérir de nouvelles connaissances et compétences lors d'un séjour dans un **laboratoire de recherche d'un pays tiers et partager son expérience lors de la phase de retour en Europe.**

Mobilité sortante de 12 à 24 mois avec phase de retour obligatoire en Europe de 12 mois

Projet déposé par l'institution d'accueil européenne

Quelques sites d'information

Site H2020 de la Commission Européenne

<http://ec.europa.eu/programmes/horizon2020/>

Site du Portail français d'Horizon 2020

<http://www.horizon2020.gouv.fr/>

Site du portail du participant (calls, guide for applicants, work programmes)

<http://ec.europa.eu/research/participants/portal/desktop/en/opportunities/index.html>

ET ENCORE BIEN D'AUTRES OPPORTUNITES

AAP CIBLES SUR DES BOURSES POST DOCTORALES

AXA RESEARCH FUNDS

EPFL (DANS LE CADRE D'UN PROGRAMME COFUND)

CAMPUS FRANCE (DANS LE CADRE D'UN PROGRAMME COFUND)

FINANCEMENTS PRIVES

CONTRATS BILATERAUX AVEC DES ENTREPRISES

CHAIRES DE RECHERCHE